

Gemeinschaftsstand der Innovationsnetze Optische Technologien auf der LASER World of Photonics 26.-29. Juni 2017, München

Angebot für Mitaussteller

Lage und Größe des Gemeinschaftsstandes:

Standplatz: Halle B1, Mittelgang (Änderungen vorbehalten)

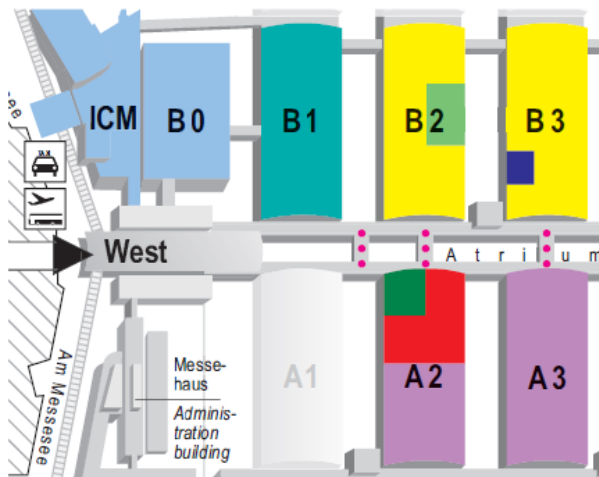
Größe: ca. 140 m² (20 Mitaussteller) bis 170 m² (24 Mitaussteller)

Anzahl der Mitausstellerplätze: mindestens 20, maximal 24

Plan der Hallen finden Sie unter:

<http://www.world-of-photonics.net/de/laser/aussteller/daten-fakten/hallenstruktur>

Geländeplan / Plan of the trade fair grounds



- A2** Imaging
Imaging
- A2** Sensorik, Mess- und Prüftechnik / Optische Messsysteme
Sensors, Test and Measurement / Optical Measurement Systems
- A2/A3** Laser und Lasersysteme für die Fertigung
Lasers and Laser Systems for Production Engineering
- B1** Optik / Fertigungstechnik für Optiken
Optics / Manufacturing Technology for Optics
- B2/B3** Laser und Optoelektronik
Lasers and Optoelectronics
- B2** Biophotonik und Medizintechnik
Biophotonics and Medical Engineering
- B3** Optische Information und Kommunikation
Optical Information and Communication
- ICM/B0** **WORLD OF PHOTONICS CONGRESS**

Das Komplettpaket für die einzelnen Mitaussteller

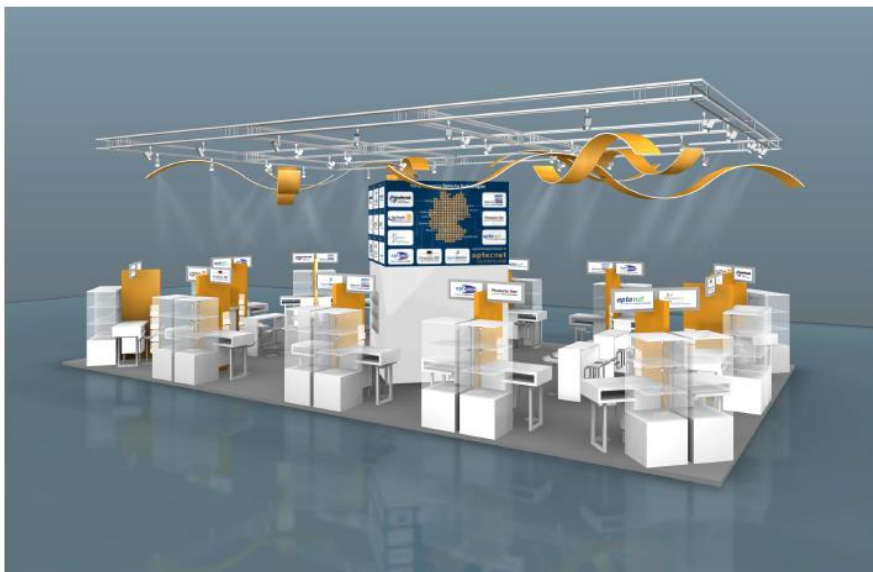
- Vollfunktionelle Arbeitsstation mit
 - Posterfläche zur Produkt- und Firmenpräsentation.
 - Fernwirksames Werbeschild für Firmenlogo.
 - Arbeitsfläche mit abschließbarem Stauraum für Promotionsmaterialien.
 - Abschließbarer Glasvitrine mit Beleuchtung.
 - Prospektständer.
 - Stromanschluss.

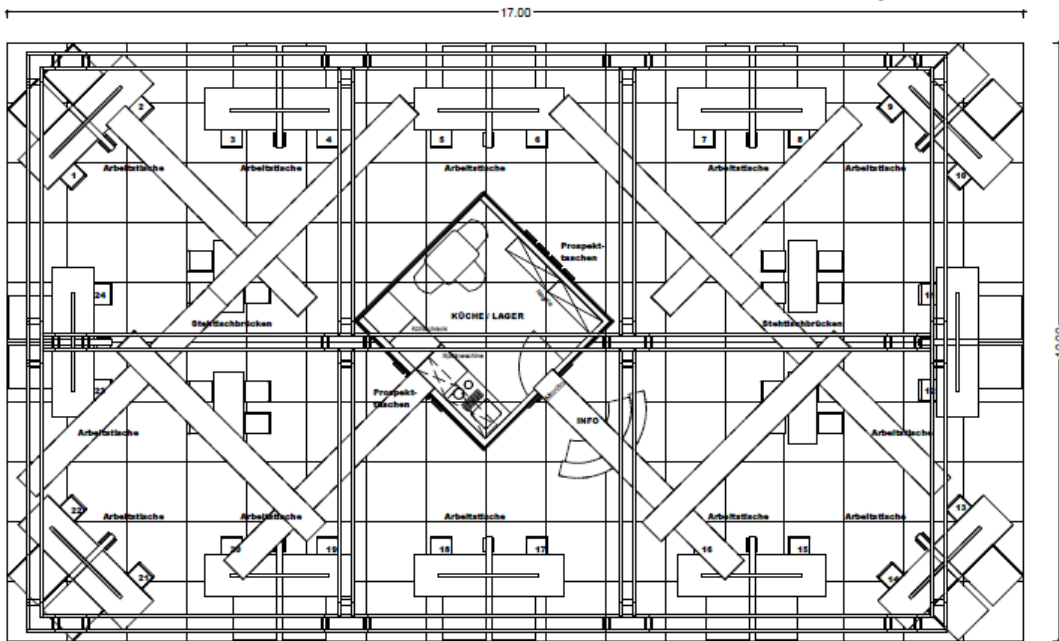
- Nach Bestückung der Vitrine und Auslegen des Promotionsmaterials (Flyer) ist der Stand einsatzfähig. Es sind keine eigenen Montagearbeiten erforderlich.

- Ausstellerausweise werden für alle Mitaussteller organisiert.

Zur Nutzung für alle Mitaussteller

- Transparentes, offenes Erscheinungsbild mit modernem Standdesign, das den Netzwerkcharakter des OptecNet und seiner Aussteller visuell in Erscheinung treten lässt.
- Große Fernwirkung durch auffälliges Deckenmodul.
- Tische mit Barhockern zur Nutzung für Kundengespräche.
- Getränkeversorgung am Stand (Kaffee, Tee, Softdrinks, Wasser).
- Bewirtung der Fachbesucher der Mitaussteller auf dem Stand (Kaffee, Tee, Softdrinks, Wasser, Gebäck).
- Täglicher Mittagsimbiss für die Mitaussteller (wird durch OptecNet organisiert).
- Job-Board am Stand.
- Standbewachung, Standreinigung.
- Organisatorische Betreuung vor, während und nach der Messe durch Optence für OptecNet.
- Gemeinsame Marketing- und PR-Aktivitäten (Pressemitteilungen, Katalogeintrag im Messekatalog).





Kosten

5.450,00 € zzgl. Mehrwertsteuer (Vorkasse)

(Standfläche auf der LASER kostet pro m² 215,00 € netto ohne Messenebenkosten, Standbau und Bewirtung)

Stornierungskosten

Bei Stornierung eines Mitausstellers bemühen wir uns, den Standplatz an einen Ersatz-Mitaussteller weiter zu vermitteln. Sollten wir einen Ersatz finden, berechnen wir lediglich eine Bearbeitungsgebühr von 300,00 € netto.

Sollte dies nicht gelingen, stellen wir dem Stornierenden 100% der Standkosten in Rechnung stellen.

Bisherige Messepräsenzen

Die Innovationsnetze Optische Technologien waren bereits auf vielen Messen mit überaus erfolgreichen Gemeinschaftsständen vertreten. Einen Eindruck können Sie unter

<http://www.optecnet.de/leistungen/Messebeteiligungen> erhalten.

Gemeinschaftsstände wurden bisher realisiert auf folgenden Messen:

OPTATEC	2004, 2006, 2008, 2010, 2012, 2014
LASER	2005, 2007, 2009, 2011, 2013, 2015
Photonics West	2005 - 2016

Die Auswertung und Implementierung der Ergebnisse der abschließenden Umfragen zur Ausstellerzufriedenheit garantieren, dass der gemeinsame Messeauftritt den Erwartungen und Ansprüchen der einzelnen Aussteller gerecht wird.

Anmeldung

Ihre **verbindliche** „Anmeldung für Mitaussteller“ (s. Anlage) mit rechtsgültiger Unterschrift senden Sie bitte per Fax an

OptecNet Deutschland e.V.
Faxnummer 06732 - 93 51 23

Bei mehr als 24 Mitausstelleranmeldungen werden die ersten 24 Anmeldungen berücksichtigt. Aufgrund der räumlichen Gegebenheiten ist eine Aufstockung der Standfläche nicht möglich. Bei weniger als 20 Mitausstelleranmeldungen behält sich OptecNet vor, die Anmeldung des Gemeinschaftsstandes beim Messeveranstalter zu stornieren.

Kontakt

Bei Fragen rund um den Gemeinschaftsstand wenden Sie sich bitte an die Mitarbeiter Ihres regionalen Kompetenznetzes oder im Namen von OptecNet Deutschland e.V. an Optence e.V.

Constanze Legenza

Tel. 06732 964 79 74

legenza@optence.de